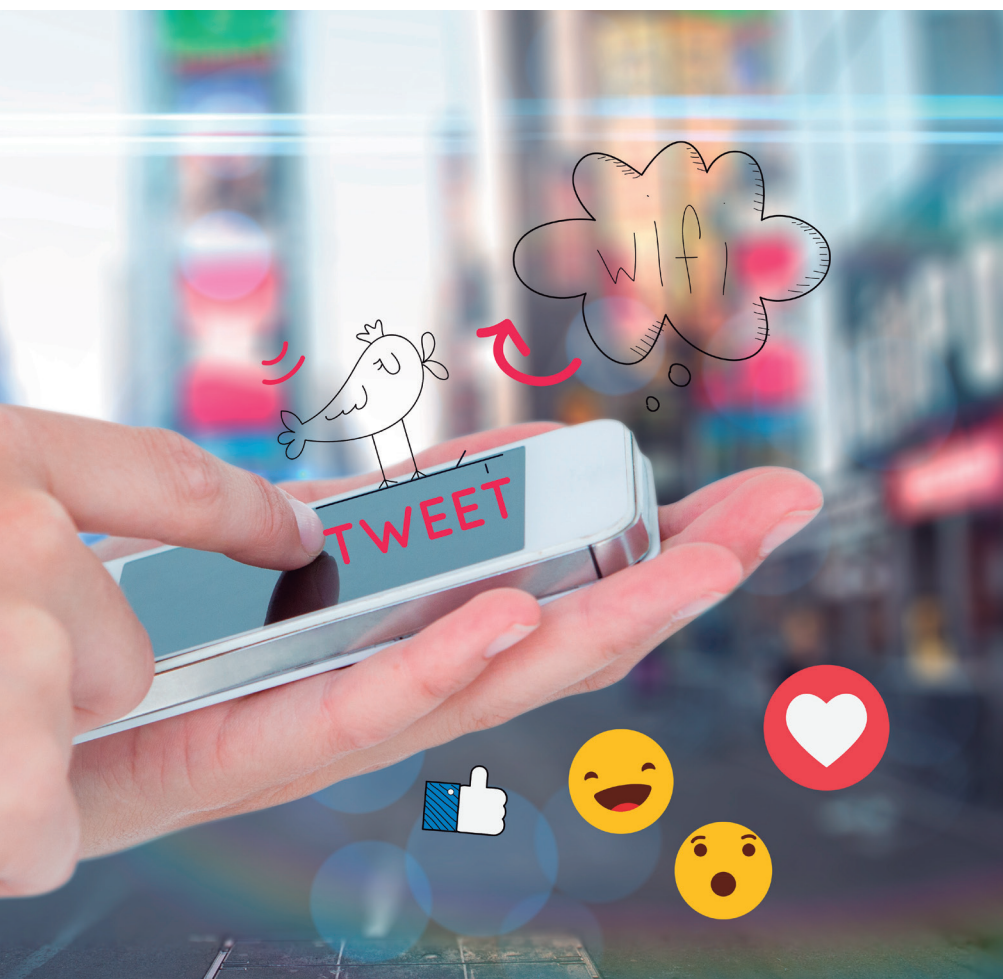


Inovação a serviço da sociedade

Conheça alguns produtos e projetos na área tecnológica que contribuem no dia a dia de pessoas simples, com potencial de ajudar milhares de pessoas mundo afora

• Daniela Araújo •

• danielaaraujo@asces.edu.br •



Arte: Diego Carrilho

Plataformas e produtos tecnológicos são lançados com uma velocidade impressionante. Com a promessa de facilitar a vida de milhares de pessoas mundo afora, eles chegam ao mercado e, rapidamente, se popularizam. Mas como estas criações têm ajudado as pessoas comuns? Aquelas que não necessariamente entendem da lógica de produção ou acompanham o mercado tecnológico? Pensando nisso, a equipe de reportagem da revista Pano de Fundo foi em busca de exemplos que têm ou tendem a ajudar milhares a melhorar suas vidas.

Invenções que nem sempre chegam ao conhecimento do grande público, mas que têm agregado um valor - de transformação - social diferenciado.

Algumas startups, por exemplo, buscam alcançar a sociedade com atendimento diferenciado e para públicos segmentados.

É o caso da Arthemis - Moda Plus Size, que atua no segmento de e-commerce - voltada à criação, desenvolvimento e venda de vestuário para o público feminino brasileiro, visando valores como inclusão social e aceitação.

Para a equipe da Arthemis - Moda Plus Size, o objetivo principal é suprir uma fatia do mercado que é desconsiderada pela maioria das marcas de moda no país, a das mulheres “fora do padrão”. “A Arthemis busca não apenas um negócio viável dentro do mercado de moda e confecção, mas seu conceito visa criar estilo, identidade e aceitação, atendendo às necessidades das mulheres brasileiras plus size, respeitando seu corpo, suas formas e seus valores. Revelando que beleza, conforto e estilo, estão entre as curvas de cada mulher; e mostrando que existe um mercado em potencial neste segmento”, ressalta a empreendedora Rebeca Simões.

Outro exemplo é a Virtual Care. O sistema propõe uma quebra de paradigma na questão da ação preventiva do bem-estar do idoso. A proposta é criar um novo conceito baseado na utilização de protocolos de classificação de bem-estar permanente do idoso com condição crônica, mediante a leitura de dados por meio dos dispositivos e a interpretação dos mesmos por meio de inteligência computacional, para poder antecipar situações de internação, por exemplo.

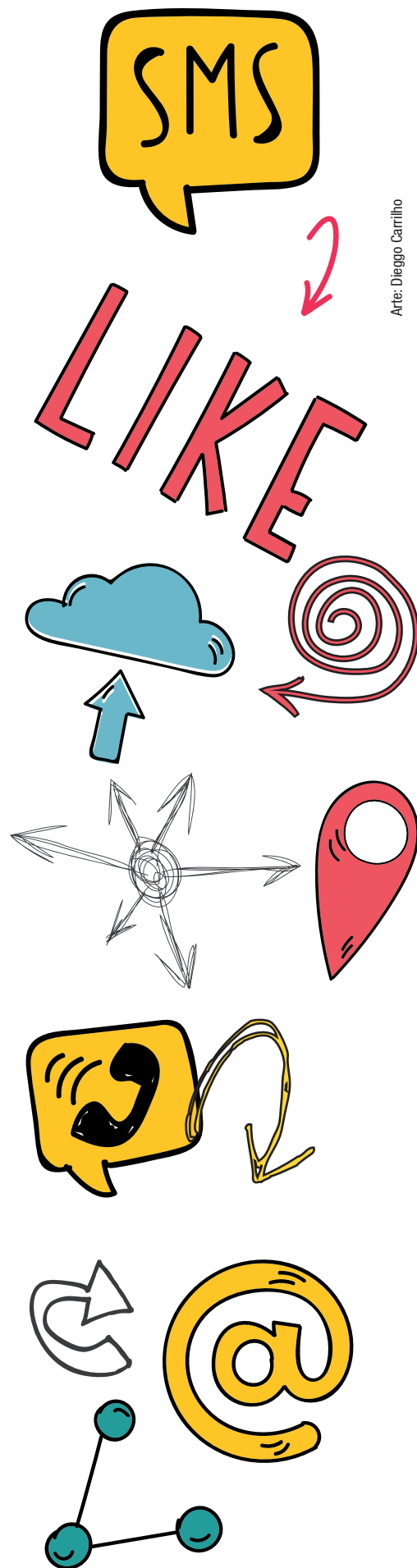
Uma das diferenças da tecnologia da Virtual Care está no uso de smartwatch, um relógio

com funções de smartphone que realiza a captura dos dados e também na transmissão deles para uma plataforma na internet, onde ficam os algoritmos que analisam a questão da depressão e de outras quatro patologias crônicas (diabetes, pressão alta, DPOC e cardiopatia). O sistema é integrado com diversos dispositivos de medição, que ajudam a complementar as informações vindas dos idosos, como pressão arterial, oxímetro e glicosímetro.

Atualmente, a solução está captando recursos para viabilizar o início da fase de validação externa do sistema. A validação será realizada em duas instituições, onde acontecerão os testes de acompanhamento junto a grupos de idosos, baseados no método de estudo observacional de adoção da tecnologia por parte dos mesmos. Posteriormente, com o sucesso desta fase, segue uma nova etapa de certificação junto aos órgãos federais como: Anvisa, Inmetro e Anatel. Somente então, poderá ser comercializado junto às empresas de planos de saúde.

O JáTá Chegando (JTC) atua no sistema de gerenciamento e rastreamento de entregas. Foi idealizado em 2013, com a proposta de otimizar dificuldades e problemas gerados a partir de entregas malsucedidas, com atrasos e também sem comunicação entre empresas, entregadores e clientes.

Oferecendo serviços em tempo real, o JTC atende todos os segmentos de entrega de pro-



Arte: Diego Carrilho



Arquivo Pessoal

“Cada vez mais aplicativos vão facilitar sua vida de alguma forma”, Gustavo Aragão

duto e serviços, com controle total aos envolvidos que tenham acesso a um computador, smartphone ou tablet com internet. “Sempre fui grande consumidor de alimentos entregues por delivery como pizzas e lanches, além de cliente de e-commerce. Por isso, muitas vezes tive problemas com os horários dessas entregas como, por exemplo, sair no meio do banho para receber uma pizza que chegou antes do previsto ou mesmo perder compras feitas em sites porque a transportadora chegou em horários em que eu não estava em casa”, lembra Ivan Bonomi, co-fundador do JTC. “Cansado destes problemas, idealizei e desenvolvi, junto de meus sócios, o sistema” conclui.

Atualmente, o JTC trabalha com empresas nos estados de São Paulo, Santa Catarina, Rio Grande do Sul, Rio de Janeiro, Pernambuco e Ceará, quase 11 mil usuários cadastrados e praticamente 25 mil entregas já rastreadas. Tem funcionamento rápido e prático: a em-

presa lança os dados da entrega no programa, o entregador recebe essas informações em um aplicativo no celular e o deslocamento é rastreado via GPS no dispositivo. Enquanto isso, o cliente da empresa recebe um SMS com o link do rastreamento e informações como o horário previsto da entrega e o nome do entregador. Esse acompanhamento pode ser feito pelo computador, por smartphone ou tablet.

O Netbee é um startup brasileira que atua de forma pioneira na criação de soluções para resolver o problema de roubo de veículos, a partir de uma abordagem totalmente diferente da solução tradicional e com grande perspectiva de integração das tecnologias IoT (Internet das Coisas). No aplicativo, é possível cadastrar veículos, inclusive com fotos dele. Em caso de roubo, é possível relatar a ocorrência e em seguida a rede de contatos é acionada. Da mesma forma, caso o usuário também encontre um veículo roubado, pode acionar o aplicativo.

Outro exemplo é o Cangame, que é um conjunto de ferramentas de apoio aos pais, médicos, educadores que tratam do autismo, proporcionando uma maneira divertida de realizar as atividades do cotidiano e a comunicação, promovendo maior autonomia social para portadores de autismo. Cangame Maker é um instrumento de aprendizado personalizado para autistas, pessoas com TDAH, déficit de atenção e transtornos

que envolvem o aprendizado. “Quando as pessoas dizem que no autismo a pessoa vive no mundo dela, isso é mentira. Por que quando conseguimos trazer essas crianças para o nosso mundo é a coisa mais especial que existe. E hoje, o Cangame é um grande incentivo para que isso ocorra”, testifica Giovana Ribeiro, mãe de criança autista.

Admirável mundo novo

A melhor forma de observar essa transformação é a corrida tecnológica que se intensificou nos últimos anos, em especial com a consolidação da internet como principal ferramenta de troca de informações. O número de internautas no mundo já é de 3,2 bilhões no mundo, segundo dados da União Internacional das Telecomunicações, órgão vinculado à Organização das Nações Unidas.

As tecnologias só tendem a crescer e agregar cada vez mais usuários e adeptos como destaca o professor Gustavo Aragão, mestre em Ciência da Informação. “A aproximação da tecnologia ao usuário leigo se dá desde o final da década de 1970, com a criação da própria Apple, o Steve Jobs deixa como grande legado essa socialização do conhecimento para o usuário, antes só quem dominava os computadores era quem conhecia de linhas de comando. Então, hoje em dia quando você pensa em tecnologias você vê que o contato se dá muito pela programação mobile, cada vez mais aplicativos que estarão no seu celular vão facilitar sua vida de alguma forma”, diz. ■